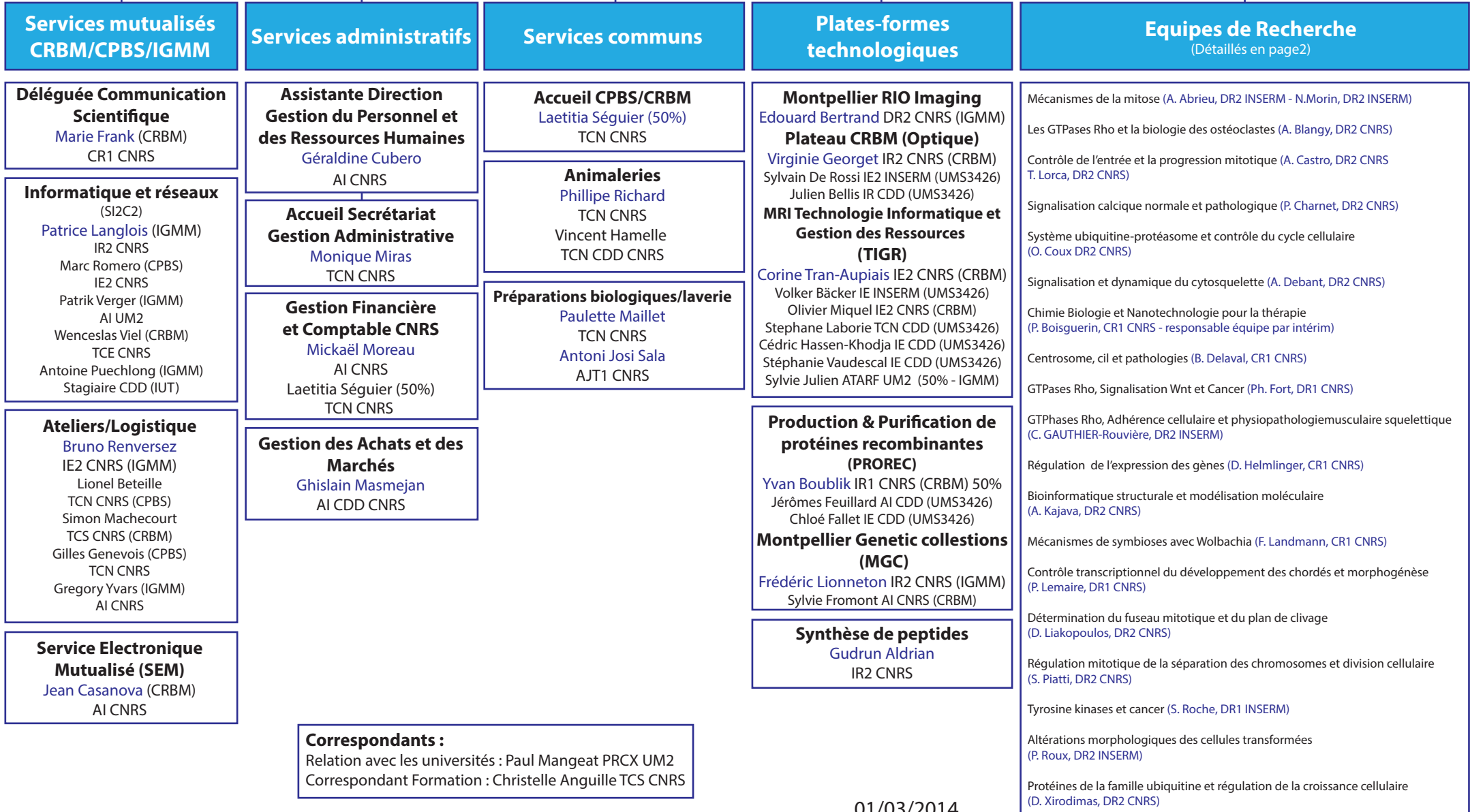


ORGANIGRAMME CRBM

Directrice
Anne Debant, DR2 CNRS
Directeur-Adjoint
 Serge Roche, DR1 INSERM
Directeur-Adjoint Opérationnel
 Yvan Boublik IR1 CNRS (CRBM) 50%
Administratrice
 Karine Fleurot, IE2 CNRS

Assistante Prévention Hygiène Sécurité :
 Sylvie Fromont AI CNRS, Gudrun Aldrian IR2 CNRS
PCR : (Personnes compétentes en radio protection)
 Karidia Konate IE2 CNRS, Jean-Claude Labbé DR2 CNRS, Francisca Méchali IE2 CNRS

Hygiène et sécurité : CRBM-IGH-IGF-IGMM
 Robert Orti IE2 CNRS



EQUIPES DE RECHERCHE DU CRBM

GTPases Rho, signalisation Wnt et cancer

Philippe Fort DR1 CNRS

Philippe Blache DR2 CNRS, Corinne Quittau-Prévostel CR1 INSERM
Emmanuel Vignal MC IUT (UM2), Peggy Raynaud CR2 INSERM
Chaker Slaymi, Doctorant (co-tutelle Tunis-Bourse Gouvernement étranger)

Signalisation et dynamique du cytosquelette

Anne Debant DR2 CNRS

Suzanne Schmidt CR1 CNRS, Jérôme Boudeau CR1 CNRS
Aude Cannet Doctorante (LNCC), Jabran Benhari Doctorant (UM2)

Les GTPases Rho et la biologie des ostéoclastes

Anne Blangy DR2 CNRS

Virginie Vives MC UM2, Anne Morel TCS CNRS, Gaëlle Crès IECD (ANR)
Nabila Mansouri Doctorante (LNCC)
Heiani Touaitahuata CDD AI CNRS, Mounier Lucile AI CDD (SATT)
Clément Kerneur stagiaire (contrat en alternance IUT)

Adhérence cellulaire, GTPases Rho et physiopathologie musculaire squelettique

Cécile Gauthier DR1 INSERM

Stephane Bodin MC UM2, Franck Comunale IR2 CNRS
Cédric Plutoni Doctorant (Alloc rech)
Damien Planchon Doctorant (Alloc rech)

Alterations morphologiques des cellules transformées

Pierre Roux DR2 INSERM

Véronique Gire CR1 INSERM, Gilles Gadea CR1 INSERM
Nikola Arsic CDI IR CNRS, Sammer Abdallah Doctorant co-tutelle Evry

Laboratoire coopératif SPLICOS Therapeutics

Pierre Roux (CRBM) Jamal Tazi (IGMM)

Tyrosine kinases et cancer

Serge Roche DR1 INSERM

Simon Descamps MC UM2, Valérie Simon IE1 CNRS
Audrey Sirvent-Coquard CRCDI CNRS, Nicolas Reymond Post-Doc (INCA)
Romain Larive Chercheur CDD (Servier),
Clément Chevalier Doctorant (LNCC), Priscilla Tosti Doctorante (SIRIC)

Mécanismes de la mitose

Ariane Abriou DR2 INSERM, Nathalie Morin DR2 INSERM

Didier Fesquet CR1 CNRS, Alain Devault CR1 CNRS Claude Delsert CR IFREMER
Juliette Van Dijk CR1 CNRS, Julien Espeut CR CDD (ARC)
Mohamed Jemaa CR CDD (LNCC)
Gabriel Rabeharivelo TCS CNRS, Gwendaline Lledo IE CDD (FRM)

Régulation mitotique de la séparation des chromosomes et division cellulaire

Simonetta Piatti DR2 CNRS

Maria Angeles JUANES ORTIZ Post-doc (FRM)
Thibault Courtellemont Doctorant (Alloc rech)
Illaria Scarfone Doctorante (Bourse italienne), Léon Dirick CR1 CNRS (IGMM)

Cil, Centrosome et pathologies

Bénédicte Delaval CR1 CNRS

Christelle Aguille TCS CNRS, Nicolas Taulet Post-doc (ANR)
Neus Teixido Travesa CR CDD (ANR)

Contrôle de l'entée et la progression mitotiques

Ana Castro DR2 CNRS, Thierry Lorca DR2 CNRS

Jean-Claude Labbé DR2 CNRS
Sophie Charasse CR1 CNRS, Suzanne Vigneron AI INSERM
Khaled Hached Post doc ARC, Jorge Vera-Fernandez Chercheur CDD (FRM)
Sheng MA Doctorant (Alloc rech), Perle Robert Doctorante (LNCC)

Système ubiquitine-protéasome et contrôle cellulaire

Olivier Coux DR2 CNRS

Véronique Baldin CR1 CNRS (HDR), Catherine Bonne-Andrea DR2 CNRS
Séverine Boulon MC IUT (UM2), Francisca Méchali IE2 CNRS
Beata Jonik-Novak Doctorante (CEE Marie Curie)

Protéines de la famille ubiquitine et régulation de la croissance cellulaire

Dimitris Xirodimas DR2 INSERM

Aymeric Bailly Post-doc (FRM), Emmanuelle Pion Chercheur CDD (ARC)
Chantal Maghames Doctorante (Labex Epigenmed)
Naima Abidi IE CDD (FRM), Aurélien Perrin IE CDD (ANR)
Hélène Trauchessec AI CNRS, Lara Bou Malhab Doctorante (Région)

Régulation de l'expression des gènes

Dominique Helmlinger CR1 CNRS

Bérengrère Pradet-Balade CR1 CNRS, Alberto Elias Villalobos Post-Doc (FRM)
Thomas Laboucarie Doctorant (Labex Epigenmed)

Contrôle transcriptionnel de la morphogenèse des Chordés

Patrick Lemaire DR1 CNRS

Jacques Piette DR2 CNRS, Christelle Dantec IR2 CNRS
Ulla-Maj Fiuza post-doc (FRM), Mathieu Gineste AI CDD (ANR)
Matija Brozovic Martin IE CDD UM1 (FRM)
Marion Guéroult-Bellone Doctorante (Alloc rech)
Léo Guignard Doctorant (Alloc Rech) Co-tutelle INRIA
Alicia Madgwick Doctorante (Labex EpigenMed - UM1)
Sabrina Hettinger AI CDD CNRS (ANR)

Signalisation calcique normale et pathologique

Pierre Charnet DR2 CNRS

Michel Bellis CR1 CNRS, Thierry Cens CR1 INSERM
Matthieu Rousset CR1 INSERM, Claudine Mesnard MC Univ.Montpellier2)

Chimie biologique et Nanotechnologie pour la thérapie

Prisca Boisguerin CR1 CNRS (responsable équipe par intérim)

Sébastien Deshayes CR2 CNRS, Nadir Bettache CR1 CNRS
Karidia Konate IE2 CNRS
Mattias Lindberg Post-doc (Région)
Lizeth Castillo de Robin IE CDD (ANR)
Cao Thi-Phuong-Hang Doctorante (Labex EpiGenMed)

Bioinformatique structurale et modélisation moléculaire

Andrey Kajava DR2 CNRS

Christian Le Peuch PR1 Univ.Montpellier2, Marie-Thérèse Chateau MC UM1
François Richard Doctorant (Alloc rech), Nadia Znassi Doctorante (Région)
Do Viet Phuong Doctorant (Erasmus Mundus)

Détermination de la position du fuseau mitotique et du plan de clivage

Dimitris Liakopoulos DR2 CNRS

Jorg Schweiggert Doctorant (CNRS)
Yoan Konto-Ghiorgi Chercheur CDD (FRM)

Mécanismes de symbioses avec Wolbachia

Frédéric Landmann CNRS