

ORGANIGRAMME CRBM

Mars 2026

Référent développement durable : Thierry Lorca, DR1 CNRS

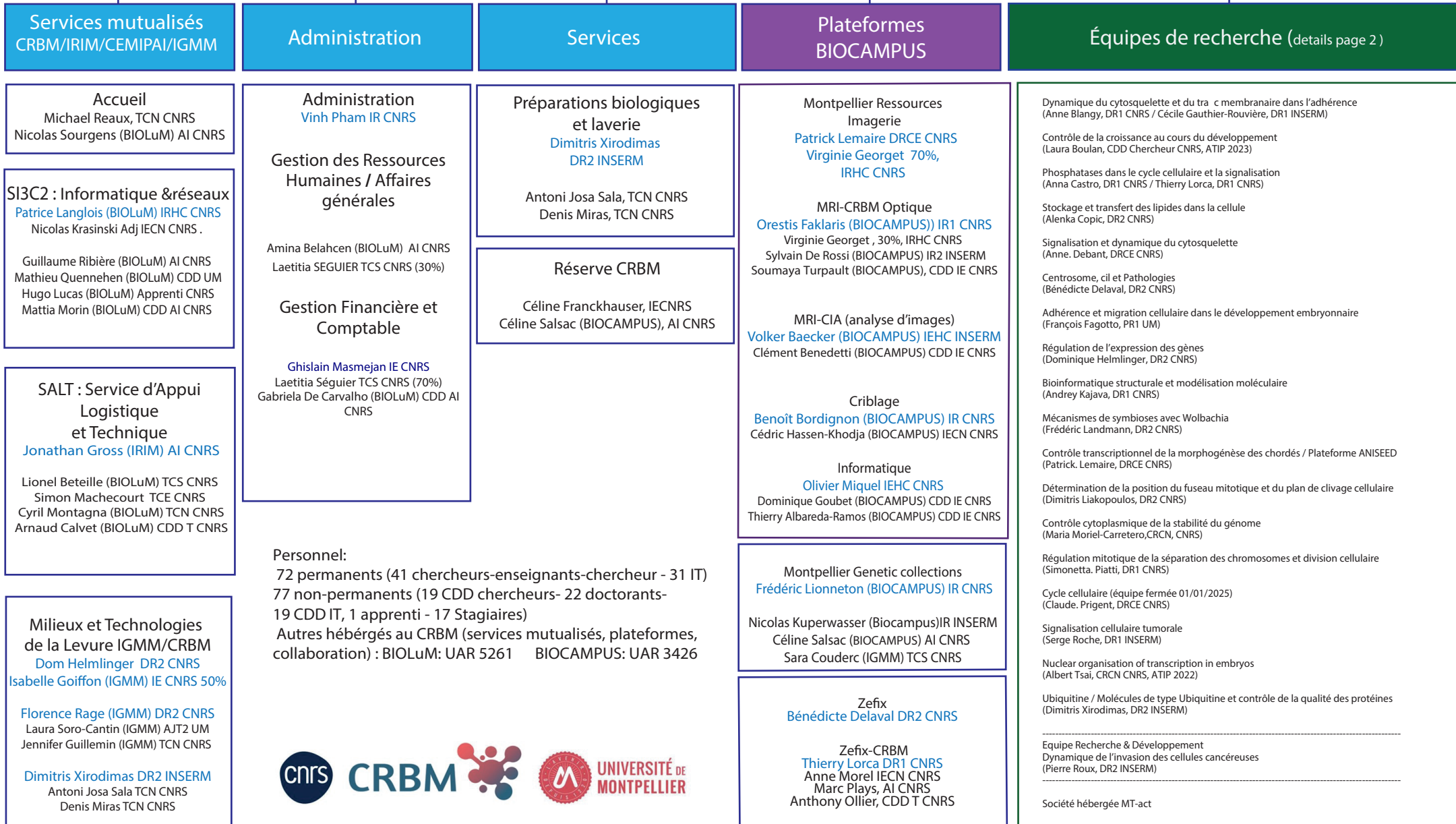
Directeur
Anne BLANGY DRCE CNRS

Directeur Adjoint
Thierry Lorca DR1 CNRS

Secrétaire Général
Vinh Pham IR CNRS

Assistants Prévention (Hygiène et Sécurité) :
Florence GAVEN IECN CNRS, Céline Faux IECN CNRS,
Hélène Trauchessec AI CNRS
Referent Laser Security: Virginie Georget, IRHC CNRS
PCR : (Personnes Compétentes en Radio-Protection)
Sandy Ibanes IEHC CNRS, Anne Morel IECN CNRS,
Valérie Simon IEHC CNRS

Correspondant Formation : Vinh PHAM IR CNRS
Correspondant Communication : Ariane ABRIEU DR2 INSERM



CRBM



UNIVERSITÉ DE MONTPELLIER

Dynamique du cytosquelette et du trafic membranaire dans l'adhérence
Anne Blangy (DR1, CNRS) / Cécile Gauthier-Rouvière (DR1, INSERM)
 Stéphane Bodin (MC, UM)
 Guillaume Bompard (CDI chercheur, UM)
 Layal Rajeh (Doctorante, CNRS)
 Jana Dhayni (Doctorante, CNRS)
 Chloé Havette (Apprentie UM)
 Gabriel Rabeharivelo (AI, CNRS)

Centrosome, cil et pathologies
Bénédicte Delaval (DR2, CNRS)
 Simon Descamps (MC, UM)
 Benjamin Vitre (CRCN, CNRS)
 Juliette Van Dijk (CRCN, CNRS)
 Morgane Rodriguez (ATER, UM)
 Laura Glepin (Doctorante, CNRS)
 Valérie Simon (IEHC, CNRS)

Contrôle transcriptionnel de la morphogenèse des chordés
Patrick Lemaire (DRCE, CNRS)
 Jean-Philippe Chambon (MCF, UM)
 Luisa Falcioni (Doctorante, CNRS)
 Mona Mazouzi (Doctorante, UM)

Signalisation cellulaire tumorale
Serge Roche (DR1, INSERM)
 Daniel Bouvard (DR2, CNRS)
 Audrey Sirvent-Coquard (CDI chercheur, CNRS)
 Katyana SEBA (CDD chercheur, CNRS)
 May Yassine (CDD Chercheur, CNRS)
 Yvan Boublik (IR, CNRS)
 Guillaume Seuzaret (CDD IE, CNRS)
 Zouheir Houhou (CDD IE, UM)
 Marion Lautier (Doctorante, UM)

Contrôle de la croissance au cours du Développement
Laura Boulan (CDD chercheur CNRS) (ATIP)
 Adeline Payet (CDD chercheur, CNRS)
 Christelle Anguille (AI CNRS)

Adhérence et migration cellulaire dans le développement embryonnaire
François Fagotto (PR1, UM)
 Christine Fagotto-Kaufmann (CDI IE, UM)

Organisation et positionnement du fuseau
Dimitris Liakopoulos (DR2, CNRS)
 Ariane Abrieu (DR2, INSERM)
 Didier Portran (CRCN, CNRS)
 Florence Gaven (IECN, CNRS)
 Symeon Nadalis (Doctorant, UM)

Organisation nucléaire de la transcription dans les embryons
Albert TSAI (CRCN CNRS) (ATIP)
 Pedro Borges Pinto (CDD chercheur, UM)
 Amélie Vidal (CDD IE, CNRS)
 Shaswati Sarbagna (Doctorante, CNRS)

Phosphatases dans le cycle et de la signalisation cellulaires
Anna Castro (DR1, CNRS) / Thierry Lorca (DR1, CNRS)
 Benjamin Lacroix (CRCN, CNRS)
 Sushil Awal (CDD chercheur, UM)
 Célia Ben Choug (Doctorante, UM)
 Morgane Robert (Doctorante, CNRS)
 Florine Dieval (Doctorante CIFRE, MtAct)
 Suzanne Vigneron (IECN, INSERM)
 Sylvain Roque (CDD IE, UM)
 Ryzlene Koubaa (CDD IE, UM)

Régulation de l'expression des gènes
Dominique Helmlinger (DR2, CNRS)
 Philippe Fort (DR émérite, CNRS)
 Bérengère Pradet-Balade (DR2, CNRS)
 Peggy Raynaud (CRCN, INSERM)
 Céline Faux (IECN, CNRS)
 Nabila Sebbagh (CDD AI CNRS)
 Ambre Noly (Doctorante, UM)
 Dune Noly (Doctorante, CNRS)
 Marie Emilie Pussacq (Doctorante co-CEFE, CNRS)
 Louison Bois (Doctorante, UM)

Contrôle cytoplasmique de la stabilité du génome
María Moriel-Carretero (CRCN, CNRS) (ATIP)
 Gonzalo Quiroga Artigas (CDD chercheur, UM))
 Morgane Auboiron (CDD IR, CNRS)
 Janélie Bacle (Doctorante, CNRS)
 Kseniya Samardak (Doctorante, UM)
 Marie Dorme (CDD IE, UM)

Ubiquitine / Molécules de type Ubiquitine et contrôle de la qualité des protéines
Dimitris Xirodimas (DR2, INSERM)
 Aymeric Bailly (CRCN, INSERM)
 Jolanta Polanowska (CRCN, INSERM)
 Didier Fesquet (CRCN CNRS)
 Léo Le Tareau (Doctorant, CNRS)
 Dimitra Mitsiadou (Doctorante, CNRS)
 Hélène Trauchessec (AI, CNRS)

Stockage et transfert des lipides dans la cellule
Alenka Copic (DR2, CNRS)
 Sylvie Rouquier (DR2, CNRS)
 Camille Syska (CDD chercheur, CNRS)
 Cyril Moulin (CDD chercheur, CNRS)
 Céline Franckhauser (IECN, CNRS)
 Nicolas Fuggetta (CDD IE, CNRS)
 Mohammad Mahdi Nasser (CDD IE, CNRS)

Bioinformatique structurale et modélisation moléculaire
Andrey Kajava (DR1, CNRS)
 Marie-Thérèse Château (MC, UM)
 Gudrun Aldrian (IRHC, CNRS)
 Alexandra Moine-Franel (CDD chercheur, CNRS)
 Valentin Gonay (Doctorant CIFRE)
 Gustavo Parisi (Prof, collaboration U. Quilmes)
 Maria Fornasari (Prof, collaboration U. Quilmes)

Régulation mitotique de la séparation des chromosomes et division cellulaire
Simonetta Piatti (DR1, CNRS)
 Sandy Ibanes (IECN, CNRS)
 Sotiria Messaritaki (Doctorante, UM)
 Rekia Hocini (Doctorante, CNRS)
 Maria Shaldaeva (CDD IE, CNRS)

1 EQUIPE R&D
Dynamique de l'invasion cellulaire et cancer
Pierre Roux (DR2, INSERM)
 Véronique Gire (CRCN, INSERM)
 Nikola Arsic (CDI IR, CNRS)

Signalisation et dynamique du cytosquelette
Anne Debant (DRCE, CNRS)
 Jérôme Boudeau (CRCN, CNRS)
 Susanne Schmidt (CRCE, CNRS)
 Thomas Rolland (CRCN CNRS)
 Franck Comunale (IR, CNRS)
 Jeanne Bernard (Doctorante, CNRS)
 Clarisse Andrès (CDD IE, CNRS)

Mécanismes de symbiose avec Wolbachia
Frédéric Landmann (DR2, CNRS)
 Kevin Terretaz (IECN, CNRS)

Cycle cellulaire
Claude Prigent (DRCE, CNRS)
 Equipe fermée le 1^{er} jan 2025

1 START-UP
MT-act